



P
R
I
N
T
E
M
P
S

2
0
2
5



SÉJOUR "MES AMIS LES ANIMAUX"
6/8 ANS - ZOO DU BIOPARC
DOUÉ-LA-FONTAINE (49)

DU LUNDI 28 AVRIL AU VENDREDI 2 MAI 2025
DÉCOUVERTE DES MÉTIERS D'UN ZOO & SOINS AUX ANIMAUX



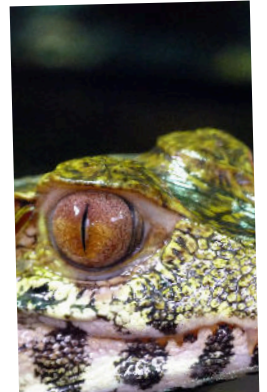
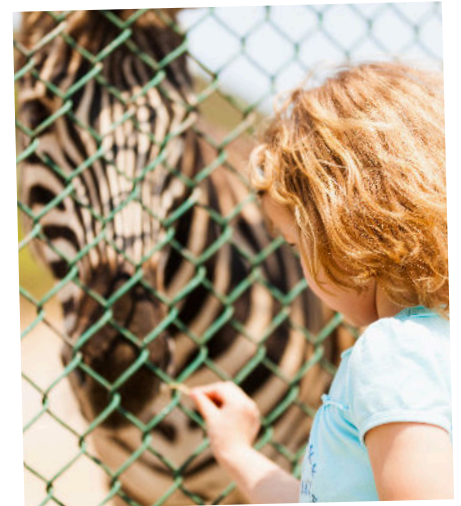
HÉBERGEMENT LES PERRIÈRES
DOUÉ-LA-FONTAINE (49)

LOGEMENT EN PENSION COMPLÈTE
TRANSPORT EN MINIBUS



**INSCRIPTIONS SUR PLACE
DU 17 AU 21 FÉVRIER 2025 POUR LES AYTRÉSIENS
À PARTIR DU 24 FÉVRIER POUR LES EXTÉRIEURS**

**RÉUNION D'INFORMATION
LUNDI 7 AVRIL 2025 À 18H45 À LA SLEP - PARC JEAN MACÉ**





AU PROGRAMME

- VISITE LIBRE DU ZOO
- ATELIERS ANIMÉS PAR L'ÉQUIPE DU ZOO
 - découverte des métiers
 - opération nettoyage
 - nourrissage des primates
 - naissances des oiseaux
 - reconnaissance des animaux du zoo
- PARCOURS "MYSTÈRE DES FALUNS"
- JEUX EXTÉRIEURS,
- VEILLÉES

TARIFS

Afin de garantir le droit aux vacances à toutes et tous, la SLEP prend en charge une partie du coût des activités pour tous les participants. Le reste à payer est calculé en fonction du quotient familial de chaque foyer.

5 Jours / 4 nuits - Pension Complète

Prix moyen par enfant sur ce séjour : 517,77€

(encadrement, pension complète, activité, déplacement)

	QF1	QF2	QF3	QF4	QF5	QF6	QF7	QF8	QF9	
Tranche	0-410	411-640	641-760	761-874	875-984	985-1199	1200-1499	1500-2300	2301 et +	Plein Tarif
Tarif	155	165	180	210	260	270	280	310	360	470

INSCRIPTIONS

Ouverture des inscriptions :

Aytrésiens - Du 17 au 21 février 2025 (sur place : 9h/12h & 14h/17h ou sur RDV)

Tous - A partir du 24 février 2025

Les inscriptions se font sur place uniquement.

Places limitées. Programme pouvant être modifié.

Le changement d'activités en raison de la météo ne pourra justifier un remboursement.

Paiement à l'inscription (espèces, chèque, CESU, ANCV).

Possibilité en plusieurs fois (chèque).

Pour s'inscrire, merci de s'engager à :

Remplir la fiche famille 2024/2025 (une fiche par famille) et la fiche sanitaire (une fiche par enfant), si ce n'est pas déjà effectué.

Remplir la fiche complémentaire (une fiche par enfant).

Fournir une attestation de domiciliation de moins de 3 mois.

Fournir une attestation de QF CAF de moins de 3 mois.

Les fiches sont disponibles sur le site internet, onglet INSCRIPTION / TARIFS

Aucune réservation ni par téléphone ni mail ne sera acceptée.

Aucun dossier incomplet ne sera pris en compte.

